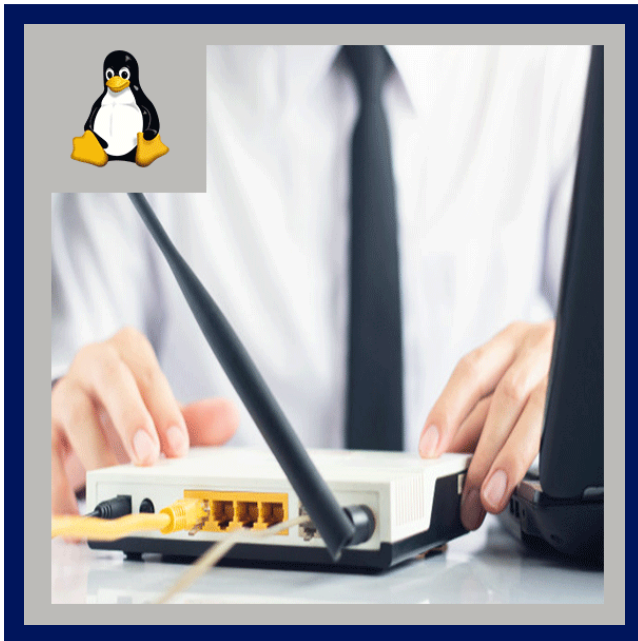


Configuración y Administración de Routers - FireWall - Proxy Linux

Código: LNX-203

Propuesta de Valor: SOFTWARE LIBRE

Duración: 40 Horas



Este curso está diseñado para preparar al participante con las habilidades para configurar y operar un Servidor Linux como gateway entre La Internet y una Intranet cumpliendo las funciones de Router, FireWall y Proxy Server.



AUDIENCIA

- Este curso esta orientado a administradores del Sistema, Analistas, Operadores y Técnicos de Soporte que trabajen con equipos Linux en Redes TCP/IP.



PRE REQUISITOS

- Para poder comprender los temas tratados en este curso los asistentes deberán poseer conocimientos básicos de Redes Unix/Linux.
- Conocimientos de Administración del Sistema Unix/Linux y Administración de Redes Unix/Linux TCP/IP.



OBJETIVOS

- Funcionamiento básico.
- Introducción al servidor proxy.
- Configuración del proxy.
- Diseño de firewall.



CERTIFICACIÓN DISPONIBLE

- Certificación emitida por COGNOS.



CONTENIDO

1. CONCEPTOS FUNDAMENTALES

1.1. ROUTER, FIREWALL Y PROXY SERVER

2. FUNCIONAMIENTO BÁSICO / ¿CÓMO FUNCIONA?

2.1. DEFINICIÓN DE ROLES

2.2. PROCESOS INVOLUCRADOS

3. INTRODUCCIÓN AL SERVIDOR PROXY

3.1. ¿QUÉ ES UN SERVIDOR PROXY?

3.2. ¿POR QUÉ INSTALAR UN SERVIDOR PROXY?

4. CONFIGURACIÓN DEL PROXY

4.1. ¿QUÉ ES SQUID?

4.2. EL ARCHIVO /ETC./SQUID/SQUID.CONF

4.3. EL ARCHIVO /ETC./SQUID/SQUID.CONF

4.4. OPCIONES AVANZADAS DEL SQUID

4.5. CONTROLANDO EL ACCESO

4.6. ENTONANDO EL CACHE

4.7. CADENAS DE PROXYS

4.8. CONFIGURACIÓN DEL CLIENTE DEL SERVIDOR PROXY

5. INTRODUCCIÓN A FIREWALL

5.1. ¿QUÉ ES UN FIREWALL?

5.2. SERVICIOS DE INTERNET

5.3. ESTRATEGIAS DE SEGURIDAD

6. DISEÑO DE FIREWALL

7. FILTRADO DE PAQUETES

7.1. ENMASCARAMIENTO DE PAQUETES IP

7.2. ¿QUÉ ES ENMASCARAMIENTO DE IP?

7.3. ¿QUÉ VENTAJAS ME OFRECE?

8. POLÍTICAS DE SEGURIDAD

9. IMPLEMENTACIÓN DE UN FIREWALL EN LINUX

9.1. USO DE IPCHAIN

9.2. TIPOS DE REGLAS

10. ESTRUCTURA DE LAS REGLAS

11. HABILITAMIENTO DEL FORWARDING DE PAQUETES

12. CONFIGURACIÓN DEL SISTEMA PARA INICIO AUTOMÁTICO DE LAS REGLAS

★ BENEFICIOS

- Al finalizar el curso los estudiantes serán capaces de configurar y operar un servidor Linux como gateway entre La Internet y una Intranet cumpliendo las funciones de router, fireWall y proxy server.